

Thermotec Systemtechnik AG

Flyer 2020/03



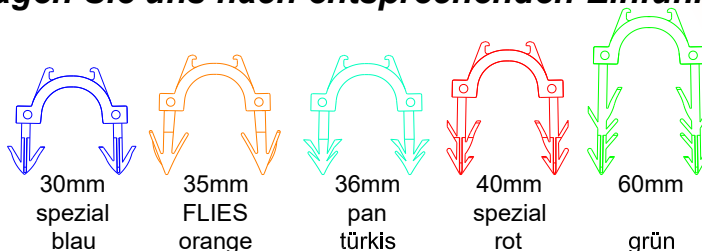
Tackersystem Akkord

Das beste Tackersystem welches wir bis jetzt im Sortiment hatten ist seit Juni 2017 1000fach eingesetzt.

Die Erfahrungen sind überzeugend:

Dem Installateur geht die Montage einfacher, der Heizungsplaner kann ein System ausschreiben bei welchem die Norm EN 1264 eingehalten wird und der Architekt hat eine Lösung bei welcher die Gefahr einer Trittschallübertragung verringert wird.

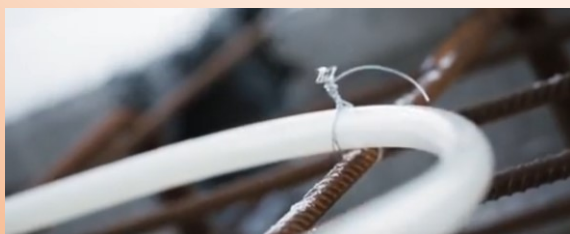
Fragen Sie uns nach entsprechenden Einführaktionen



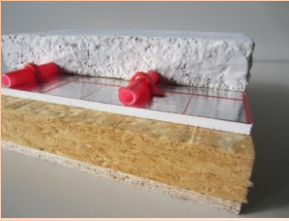
Tabs Drahtbindemaschine

Wer kennt das mühsame binden von Bodenheizungsrohren auf Armierungseisen nicht?

Mit der neuen Drahtbindemaschine von Thermotec wird alles viel einfacher. Die Maschine kann bei Thermotec gekauft oder gemietet werden. Eine Drahtrolle reicht bis zu 160 Bindungen und kann ganz einfach gewechselt werden. Schnell, einfach, günstig.



Unsere bestehenden Systeme



TTS Swiss Silent

Mehr Trittschallverbesserung geht nicht

Trittschallverbesserung gemäss EMPA-Test ΔL_w 39db

Das Fussbodenheizungssystem Swiss Silent von Thermotec leistet zusätzlich zur behaglichen Fussbodenheizung auch einen wesentlichen

Beitrag zur Geräuschreduzierung im Alltag.

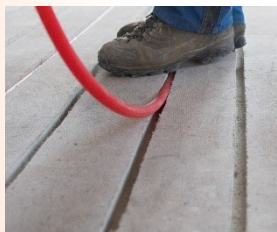
Es reduziert den Trittschall-Lärm deutlich.

Ohne Schall- und Wärmebrücken oder ein Aufschwimmen der Rohre wird daraus ein Boden in bester Ausführung und höchsten Standards.

Die nach Thermotec-Standard geplante Swiss Silent Fussbodenheizung kann auf dem stark schalldämmenden Swiss Silent Isolationsaufbau perfekt befestigt werden. Die einzigartige Befestigungsnadel berührt die Luft und Trittschalldämmung nicht.

Es findet daher auf diese Weise keine Schallübertragung statt.

Gemeinschaftslösung von Isover/KBS/Thermotec



Frässystem 16

Hierbei werden in Unterlagsböden Rillen gefräst in welche dann das Fussbodenheizungsrohr eingelegt und je nach Bodenbelag verspachtelt. Oftmals eine günstige Lösung wenns schnell und einfach gehen soll.



Euroten 10mm

Wenn bei konventionellen Fussbodenheizungen ein ganz niedriger Aufbau gewünscht oder gefordert ist kann das System Euroten die perfekte Lösung sein. Ab 40mm inkl. Systemisolation



FLIES 2000

Beim System FLIES 2000 handelt es sich um ein wirtschaftlich günstiges System das sich am Markt bereits etabliert hat. Gegenüber herkömmlichen Tackersystemen zeichnet sich FLIES 2000 durch ausgeklügelte Details sowie hohe Qualität aus.



Biofaser Lochplatte

Sie können den Bewohnern Holzpantoffeln und Schuhe mit hohem Absatz verbieten, oder sie verwenden einen wirkungsvollen Trittschallschutz. Die Mineraldämmung absorbiert den Schall und mit der Biofaser Lochplatte kann das Heizsystem trotzdem perfekt befestigt werden.

Unsere bestehenden Systeme



Trobotherm 25mm

keine Feuchtigkeit, niedriger Aufbau, wenig Gewicht und kurze Bauzeit. Trobotherm 25mm zusammen mit dem Trockenestrich ergibt eine Gesamtaufbauhöhe ab 45mm



Trobotherm Oeko 20mm

keine Feuchtigkeit, niedriger Aufbau, wenig Gewicht und kurze Bauzeit. Trobotherm Oeko 20mm zusammen mit dem Trockenestrich ergibt eine Gesamtaufbauhöhe ab 40mm



Climaboden 15

Trockensystem in niedrigster Aufbauhöhe, ab ca.15mm schnell verlegt, keine Feuchtigkeit, wenig Gewicht, sehr hohe Wärmeleistung



Climaboden 25 oder 40

Trockensysteme in niedriger Aufbauhöhe, ab ca.25mm/40mm schnell verlegt, keine Feuchtigkeit, wenig Gewicht, sehr hohe Wärmeleistung



Bauteilaktivierung TABS

Im Beton eingelegtes Flächenheizsystem als Boden oder Deckenheizung/Kühlung. Wird oft im Gewerbe und Bürobau angewendet, findet aber auch im Wohnungsbau immer mehr Interessenten.



Climawall trocken

Angenehmes, behagliches Klima wird durch langwellige Strahlungswärme erzeugt. Eine Wandheizung macht sich diese Eigenschaft zu Nutzen. Climawall trocken besteht aus einer Fermacellplatte mit Heizrohr. Perfekt für Holz- oder Umbau



Climawall nass

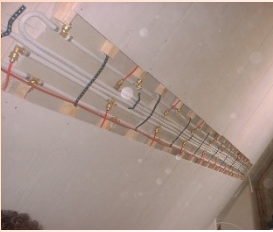
Angenehmes, behagliches Klima wird durch langwellige Strahlungswärme erzeugt. Eine Wandheizung macht sich diese Eigenschaft zu Nutzen. Climawall nass besteht aus vorgefertigten Heizregistern die nach der Montage verputzt werden. Einfach auszuführen, perfekt in der Lösung.

Unsere bestehenden Systeme



Deckenheizung nass

Für Umbau oder Neubau, Ersatz von Elektroheizungen oder als zusätzliche Kühllösung. Das System Deckenheizung nass wurde als Beispiel im Triemlispital in Zürich oder auch im Hotel Pullmann Europe in Basel eingebaut



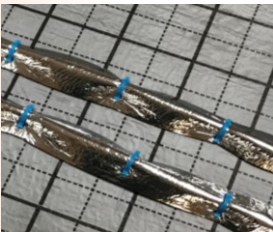
Deckenheizung trocken

Für Umbau oder Neubau, Ersatz von Elektroheizungen oder als zusätzliche Kühllösung. Das System Deckenheizung trocken wurde in vielen Wohngebäuden und in der Klinik Aesthetika eingebaut.



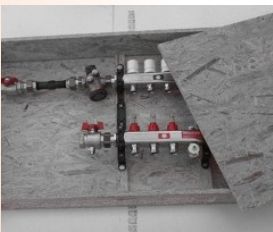
Frigoma

Im Winter heizen, im Sommer kühlen. In Wohn- oder Bürogebäuden kann einfach mit dem Deckenheiz- und Kühlsystem eine optimale Behaglichkeit erreicht werden



Profidämmsystem PDF

Bodenheizungsrohre müssen teilweise isoliert werden. Mit dem System Profidämmfix PDF kann dieses Isolieren problemlos erledigt werden. auch nachträglich. Die Aufbauhöhe des Heizsystems wird reduziert da unter dem Rohr kein Dämmschlauch mehr ist.



TTS- VSBO-H Sockelkasten OSB

Viel Platz, einfache Befestigungsmöglichkeiten, mit verschiebbaren Verteilermontageschienen passend zu praktisch allen Verteilern H 125 / L 550, 750, 950, 1150, 1450



Verteilersystem TTS

Das Regelset findet immer da Anwendung, wenn eine Niedertemperaturflächenheizung in eine Heizkörperheizung eingebunden werden soll. Auf einfache Art und Weise kann so die für die Flächenheizung zu hohe Wassertemperatur auf ein niedrigeres Niveau reduziert werden.

Falls Sie weitere Lösungen suchen fragen Sie uns einfach. Vermutlich haben wir eine Sonderlösung parat oder suchen diese für Sie in unserem Firmennetzwerk.