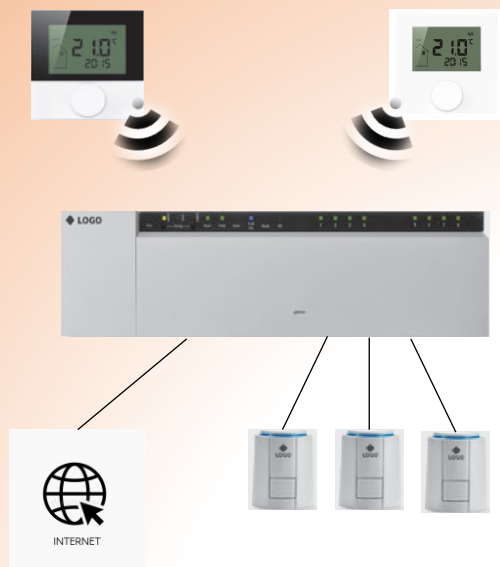


# Thermotec Systemtechnik AG

Flyer 2021/07



## **Thermotec** OEM Alpha 2

Die neue Generation der Komfort-Einzelraumregelung: Einfach universell einsetzbar für Energieeffizienz und Nutzerkomfort auf höchstem Niveau – auch über Smartphone und PC steuerbar. Thermotec präsentiert mit dem Thermotec OEM Alpha 2 System ein neues, universelles Einzelraum-Regelungssystem in Komplettausstattung für Heiz- und Kühlanwendungen.

Bereits in seiner Grundausführung erfüllt das als Funk- und BUS-Lösung verfügbare System sämtliche Anforderungen für perfekten Nutzerkomfort.

Zahlreiche Ein- und Ausgänge sowie Mess-, Steuer- und Regelungsfunktionen garantieren ein optimales, energieeffizientes Zusammenwirken mit externen Geräten und Anlagen.

Vornehmlicher Einsatzbereich des Systems sind Ein- und Mehrfamilienhäuser, Zweck- und Verwaltungsbauten sowie Hotelbereiche und Schulen mit Zentralmanagementanforderungen.

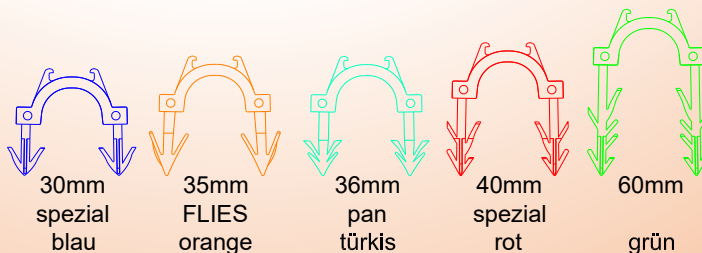


## **Tackersystem Akkord**

Das beste Tackersystem welches wir bis jetzt im Sortiment hatten ist seit Juni 2017 1000fach eingesetzt. Die Erfahrungen sind überzeugend:

Dem Installateur geht die Montage einfacher, der Heizungsplaner kann ein System ausschreiben bei welchem die Norm EN 1264 eingehalten wird und der Architekt hat eine Lösung bei welcher die Gefahr einer Trittschallübertragung verringert wird.

**Fragen Sie uns nach entsprechenden Einführaktionen**



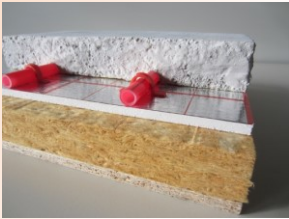
# Unsere bestehenden Systeme



## **Tab's Drahtbindemaschine**

*Wer kennt das mühsame binden von Bodenheizungsrohren auf Armierungseisen nicht?*

*Mit der neuen Drahtbindemaschine von Thermotec wird alles viel einfacher. Die Maschine kann bei Thermotec gekauft oder gemietet werden. Eine Drahtrolle reicht bis zu 160 Bindungen und kann ganz einfach gewechselt werden. Schnell, einfach, günstig.*



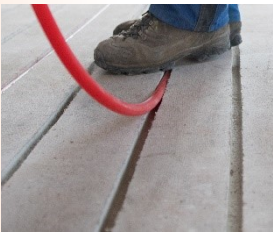
## **TTS Swiss Silent**

### **Mehr Trittschallverbesserung geht nicht**

*Trittschallverbesserung gemäss EMPA-Test  $\Delta L_w$  39db*

*Swiss Silent leistet zur behaglichen Fussbodenheizung auch einen grossen Beitrag zur Geräuschreduzierung im Alltag.*

*Es reduziert den Trittschall-Lärm deutlich. Ohne Schall- und Wärmebrücken oder ein Aufschwimmen der Rohre wird daraus ein Boden in bester Ausführung. Gemeinschaftslösung von Isover/KBS/Thermotec*



## **Frässystem 16**

*Hierbei werden in Unterlagsböden Rillen gefräst in welche dann das Fussbodenheizungsrohr eingelegt und je nach Bodenbelag verspachtelt. Oftmals eine günstige Lösung wenns schnell und einfach gehen soll.*



## **Euroten 10mm**

*Wenn bei konventionellen Fussbodenheizungen ein ganz niedriger Aufbau gewünscht oder gefordert ist kann das System Euroten die perfekte Lösung sein. Ab 40mm inkl. Systemisolation*



## **FLIES 2000**

*Beim System FLIES 2000 handelt es sich um ein wirtschaftlich günstiges System das sich am Markt bereits etabliert hat. Gegenüber herkömmlichen Tackersystemen zeichnet sich FLIES 2000 durch ausgeklügelte Details sowie hohe Qualität aus.*



## **Biofaser Lochplatte**

*Sie können den Bewohnern Holzpantoffeln und Schuhe mit hohem Absatz verbieten, oder sie verwenden einen wirkungsvollen Trittschallschutz. Die Mineraldämmung absorbiert den Schall und mit der Biofaser Lochplatte kann das Heizsystem trotzdem perfekt befestigt werden.*



# Unsere bestehenden Systeme



## **Trobotherm 25mm**

*keine Feuchtigkeit, niedriger Aufbau, wenig Gewicht und kurze Bauzeit. Trobotherm 25mm zusammen mit dem Trockenestrich ergibt eine Gesamtaufbauhöhe ab 45mm*



## **Trobotherm Oeko 20mm**

*keine Feuchtigkeit, niedriger Aufbau, wenig Gewicht und kurze Bauzeit. Trobotherm Oeko 20mm zusammen mit dem Trockenestrich ergibt eine Gesamtaufbauhöhe ab 40mm*



## **Climaboden 15**

*Trockensystem in niedrigster Aufbauhöhe, ab ca.15mm schnell verlegt, keine Feuchtigkeit, wenig Gewicht, sehr hohe Wärmeleistung*



## **Climaboden 20**

*Trockensysteme in niedriger Aufbauhöhe, ab ca.20mm schnell verlegt, keine Feuchtigkeit, wenig Gewicht, sehr hohe Wärmeleistung*



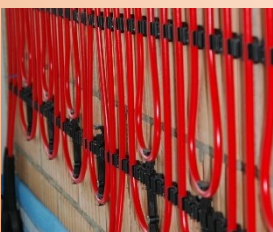
## **Bauteilaktivierung TABS**

*Im Beton eingelegtes Flächenheizsystem als Boden oder Deckenheizung/Kühlung. Wird oft im Gewerbe und Bürobau angewendet, findet aber auch im Wohnungsbau immer mehr Interessenten.*



## **Climawall trocken**

*Angenehmes, behagliches Klima wird durch langwellige Strahlungswärme erzeugt. Eine Wandheizung macht sich diese Eigenschaft zu Nutzen. Climawall trocken besteht aus einer Fermacellplatte mit Heizrohr. Perfekt für Holz- oder Umbau*



## **Climawall nass**

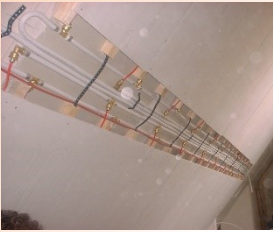
*Angenehmes, behagliches Klima wird durch langwellige Strahlungswärme erzeugt. Eine Wandheizung macht sich diese Eigenschaft zu Nutzen. Climawall nass besteht aus vorgefertigten Heizregistern die nach der Montage verputzt werden. Einfach auszuführen, perfekt in der Lösung.*

# Unsere bestehenden Systeme



## **Deckenheizung nass**

*Für Umbau oder Neubau, Ersatz von Elektroheizungen oder als zusätzliche Kühllösung. Das System Deckenheizung nass wurde als Beispiel im Triemlispital in Zürich oder auch im Hotel Pullmann Europe in Basel eingebaut*



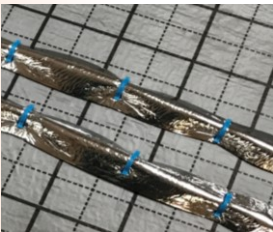
## **Deckenheizung trocken**

*Für Umbau oder Neubau, Ersatz von Elektroheizungen oder als zusätzliche Kühllösung. Das System Deckenheizung trocken wurde in vielen Wohngebäuden und in der Klinik Aesthetika eingebaut.*



## **Frigoma**

*Im Winter heizen, im Sommer kühlen. In Wohn- oder Bürogebäuden kann einfach mit dem Deckenheiz- und Kühlsystem eine optimale Behaglichkeit erreicht werden*



## **Profidämmsystem PDF**

*Bodenheizungsrohre müssen teilweise isoliert werden. Mit dem System Profidämmfix PDF kann dieses Isolieren problemlos erledigt werden. auch nachträglich. Die Aufbauhöhe des Heizsystems wird reduziert da unter dem Rohr kein Dämmschlauch mehr ist.*



## **TTS- VSBO-H Sockelkasten OSB**

*Viel Platz, einfache Befestigungsmöglichkeiten, mit verschiebbaren Verteilermontageschienen passend zu praktisch allen Verteilern H 125 / L 550, 750, 950, 1150, 1450*



## **Verteilersystem TTS**

*Das Regelset findet immer da Anwendung, wenn eine Niedertemperaturflächenheizung in eine Heizkörperheizung eingebunden werden soll. Auf einfache Art und Weise kann so die für die Flächenheizung zu hohe Wassertemperatur auf ein niedrigeres Niveau reduziert werden.*

**Falls Sie weitere Lösungen suchen fragen Sie uns einfach. Vermutlich haben wir eine Sonderlösung parat oder suchen diese für Sie in unserem Firmennetzwerk.**