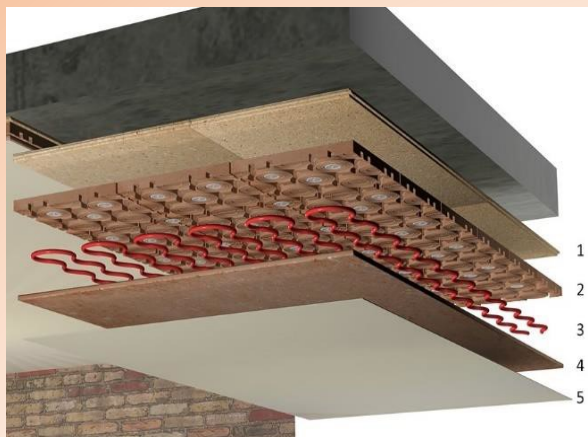


Thermotec Systemtechnik AG

Flyer 2022/05



TTS Argillatherm

Natur-Klimadecken in offener Modulbauweise

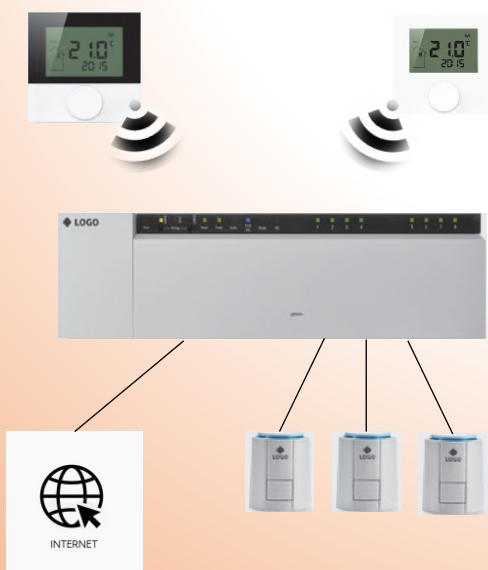
Das wassergeführte Natur-Klimadecken-System von ArgillaTherm verbindet die Vorteile innovativer Kühl-/Heiz-Technik mit den positiven Eigenschaften des Baustoffs Lehm und setzt dabei auf ein neu entwickeltes, weltweit einzigartiges und patentiertes Modulbausystem.

- 1
- 2
- 3
- 4 Produktherstellung nahezu CO² neutral. 100%ige Rückführung in die Natur möglich.
- 5 Cradle to Cradle.



TTS Dienstleistung

Unsere Dienstleistungen führen immer weiter. Neben Beratung, Planung und Mithilfe bei Montage werden wir zukünftig auch bereits unter dem System für einen korrekten Aufbau sorgen. Bei Trockenschüttungen arbeiten wir mit einem eigens dafür entwickelten, lasergesteuerten Hilfsgerät. So kann die von uns eingesetzte, perfekte Cemwoodschüttung millimetergenau abgezogen werden.



THERMOTEC OEM Alpha 2

Wir führen mit dem Thermotec OEM Alpha 2 System ein neues, universelles Einzelraum-Regelungssystem für Heiz- und Kühlanwendungen. Bereits in seiner Grundauführung erfüllt das als Funk- und BUS-Lösung verfügbare System sämtliche Anforderungen für perfekten Nutzerkomfort. Zahlreiche Ein- und Ausgänge sowie Mess-, Steuer- und Regelungsfunktionen garantieren ein optimales, energieeffizientes Zusammenwirken mit externen Geräten und Anlagen. Vornehmlicher Einsatzbereich des Systems sind Ein- und Mehrfamilienhäuser, Zweck- und Verwaltungsbauten sowie Hotelbereiche und Schulen mit Zentralmanagementanforderungen.

Unsere bestehenden Systeme

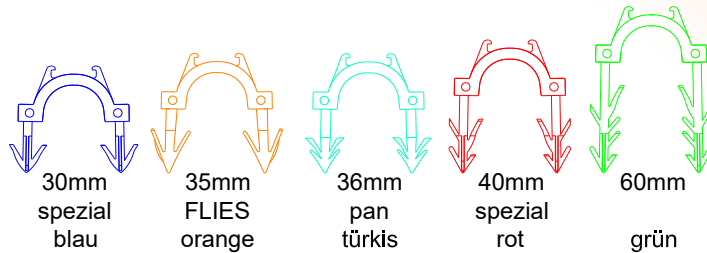


Tackersystem Akkord

Das beste Tackersystem welches wir bis jetzt im Sortiment hatten ist seit Juni 2017 1000fach eingesetzt. Die Erfahrungen sind überzeugend:

Dem Installateur geht die Montage einfacher, der Heizungsplaner kann ein System ausschreiben bei welchem die Norm EN 1264 eingehalten wird und der Architekt hat eine Lösung bei welcher die Gefahr einer Trittschallübertragung verringert wird.

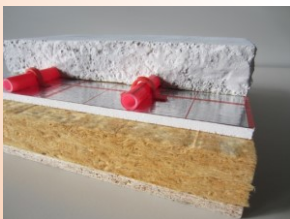
Fragen Sie uns nach entsprechenden Einführaktionen



Tabs Drahtbindemaschine

Wer kennt das mühsame binden von Bodenheizungsrohren auf Armierungseisen nicht?

Mit der neuen Drahtbindemaschine von Thermotec wird alles viel einfacher. Die Maschine kann bei Thermotec gekauft oder gemietet werden. Eine Drahtrolle reicht bis zu 160 Bindungen und kann ganz einfach gewechselt werden. Schnell, einfach, günstig.



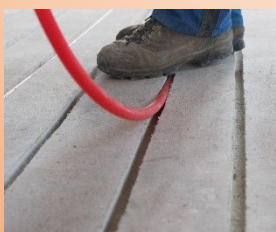
TTS Swiss Silent

Mehr Trittschallverbesserung geht nicht

Trittschallverbesserung gemäss EMPA-Test ΔL_w 39db

Swiss Silent leistet zur behaglichen Fussbodenheizung auch einen grossen Beitrag zur Geräuschreduzierung im Alltag.

Es reduziert den Trittschall-Lärm deutlich. Ohne Schall- und Wärmebrücken oder ein Aufschwimmen der Rohre wird daraus ein Boden in bester Ausführung. Gemeinschaftslösung von Isover/KBS/Thermotec



Frässystem 16

Hierbei werden in Unterlagsböden Rillen gefräst in welche dann das Fussbodenheizungsrohr eingelegt und je nach Bodenbelag verspachtelt. Oftmals eine günstige Lösung wenns schnell und einfach gehen soll.

Unsere bestehenden Systeme



Euroten 10mm

Wenn bei konventionellen Fussbodenheizungen ein ganz niedriger Aufbau gewünscht oder gefordert ist kann das System Euroten die perfekte Lösung sein. Ab 40mm inkl. Systemisolation



FLIES 2000

Beim System FLIES 2000 handelt es sich um ein wirtschaftlich günstiges System das sich am Markt bereits etabliert hat. Gegenüber herkömmlichen Tackersystemen zeichnet sich FLIES 2000 durch ausgeklügelte Details sowie hohe Qualität aus.



Biofaser Lochplatte

Sie können den Bewohnern Holzpantoffeln und Schuhe mit hohem Absatz verbieten, oder sie verwenden einen wirkungsvollen Trittschallschutz. Die Mineraldämmung absorbiert den Schall und mit der Biofaser Lochplatte kann das Heizsystem trotzdem perfekt befestigt werden.



Trobatherm 25mm

keine Feuchtigkeit, niedriger Aufbau, wenig Gewicht und kurze Bauzeit. Trobatherm 25mm zusammen mit dem Trockenestrich ergibt eine Gesamtaufbauhöhe ab 45mm



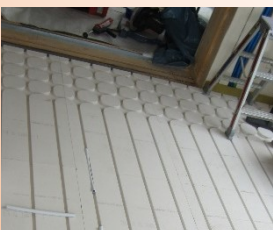
Trobatherm Oeko 20mm

keine Feuchtigkeit, niedriger Aufbau, wenig Gewicht und kurze Bauzeit. Trobatherm Oeko 20mm zusammen mit dem Trockenestrich ergibt eine Gesamtaufbauhöhe ab 40mm



Climaboden 15

Trockensystem in niedrigster Aufbauhöhe, ab ca.15mm schnell verlegt, keine Feuchtigkeit, wenig Gewicht, sehr hohe Wärmeleistung



Climaboden 20

Trockensysteme in niedriger Aufbauhöhe, ab ca.20mm schnell verlegt, keine Feuchtigkeit, wenig Gewicht, sehr hohe Wärmeleistung



Bauteilaktivierung TABS

Im Beton eingelegtes Flächenheizsystem als Boden oder Deckenheizung/Kühlung. Wird oft im Gewerbe und Bürobau angewendet, findet aber auch im Wohnungsbau immer mehr Interessenten.

Unsere bestehenden Systeme



Climawall trocken

Angenehmes, behagliches Klima wird durch langwellige Strahlungswärme erzeugt. Eine Wandheizung macht sich diese Eigenschaft zu Nutzen.

Climawall trocken besteht aus einer Fermacellplatte mit Heizrohr. Perfekt für Holz- oder Umbau



Climawall nass

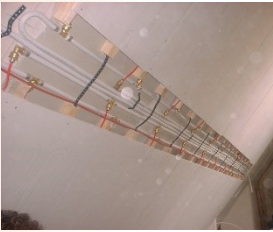
Angenehmes, behagliches Klima wird durch langwellige Strahlungswärme erzeugt. Eine Wandheizung macht sich diese Eigenschaft zu Nutzen.

Climawall nass besteht aus vorgefertigten Heizregistern die nach der Montage verputzt werden. Einfach auszuführen, perfekt in der Lösung.



Deckenheizung nass

Für Umbau oder Neubau, Ersatz von Elektroheizungen oder als zusätzliche Kühllösung. Das System Deckenheizung nass wurde als Beispiel im Triemlispital in Zürich oder auch im Hotel Pullmann Europe in Basel eingebaut



Deckenheizung trocken

Für Umbau oder Neubau, Ersatz von Elektroheizungen oder als zusätzliche Kühllösung. Das System Deckenheizung trocken wurde in vielen Wohngebäuden und in der Klinik Aesthetika eingebaut.



Frigoma

Im Winter heizen, im Sommer kühlen. In Wohn- oder Bürogebäuden kann einfach mit dem Deckenheiz- und Kühlsystem eine optimale Behaglichkeit erreicht werden



TTS- VSBO-H Sockelkasten OSB

Viel Platz, einfache Befestigungsmöglichkeiten, mit verschiebbaren Verteilermontageschienen passend zu praktisch allen Verteilern H 125 / L 550, 750, 950, 1150, 1450



Verteilersystem TTS

Das Regelset findet immer da Anwendung, wenn eine Niedertemperaturflächenheizung in eine Heizkörperheizung eingebunden werden soll. Auf einfache Art und Weise kann so die für die Flächenheizung zu hohe Wassertemperatur auf ein niedrigeres Niveau reduziert werden.

Falls Sie weitere Lösungen suchen fragen Sie uns einfach. Vermutlich haben wir eine Sonderlösung parat oder suchen diese für Sie in unserem Firmennetzwerk.