

Thermotec Systemtechnik AG

Flyer 2026/02

OPEN DAY

Breiteli & Gygen

Save the Date Samstag 2. Mai 2026



Gemeinde
Erstfeld

Ziegler Recycling AG



Uri heinz städler



vinazion



Garage Gisler AG
ERSTFELD



maler rixen

AQWA



swiss helicopter  BETONFRÄS  URI AG

Thermotec Systemtechnik AG

Flächenheizung mit Heizkörpern kombinieren?

Da die Vorlauftemperatur bei Heizkörpern meistens höher ist, muss diese für Flächenheizungen reduziert werden. Um auch hier eine optimale Behaglichkeit erreichen zu können, sollte dies wenn möglich nach Aussentemperatur geregelt werden. Mit unserem Regelset, passend zu unseren Verteilern, und den entsprechenden Regelgeräten ist dies auf

einfache, kostengünstige Art möglich. Die vielerorts obligatorische Einzelraumregulierung kann ebenfalls in das System eingebunden werden. Sobald kein Raum mehr Wärme verlangt, wird die gesamte abgebildete Anlage abgestellt. Auf Wunsch kann die Einzelraumregulierung per Funk ausgeführt werden, so dass keine zusätzlichen Elektroleitungen eingebaut werden müssen. Abbildung mit unserem speziellen Verteilerschrank für Holzbau.



Alpha Smartware macht Energiesparen einfach.
Auf Wunsch bequem per App
Für Heiz- und Kühlbetrieb.
Nachrüstbar, da die Raumbediengeräte an die Basisstation per Funk übermitteln



Leistungsmerkmale auf einen Blick

- Kommunikation der Systemkomponenten über Funk (868-MHz-Funktechnologie)
- Intuitive Bedienung, zentrale Programmierung, einfache Initialisierung
- Bis zu 20% Energieeinsparung durch intelligente Regelung
- Über das OEM Alpha Smartware IoT Gateway einfache, raumweise Bedienung, Programmierung und Einrichtung des Einzelraumregelungssystems per App.
- Bidirektionale Funk-Lösung für sichere Kommunikation zwischen den Systemkomponenten
- Individuelle Programmierung und Einstellung jeder Heizzone
- LC-Display mit Informationen über Betriebszustände und Funktionen
- Perfektes Zusammenspiel von Regelsystemen über mehrere Etagen
- Möglichkeit der Fernwartung und Ferndiagnostik
- Smart Start-Funktion
- Firmwareupdates on the Fly

Thermotec Systemtechnik AG

NEU

Trobatherm Oeko neu 20mm
Mit neuem, speziellem Trockenestrich ergibt sich ein Gesamtaufbau ab **38mm**.



Trobatherm Oeko 20mm, keine Feuchtigkeit, niedriger Aufbau, wenig Gewicht und kurze Bauzeit. Trobatherm Oeko 20mm zusammen mit dem neuen Trockenestrich ergibt sich eine Gesamtaufbauhöhe ab 38mm.

Der neue Trockenestrich 18mm ist stabiler und vielfältig mit fast allen Bodenbelägen belegbar.

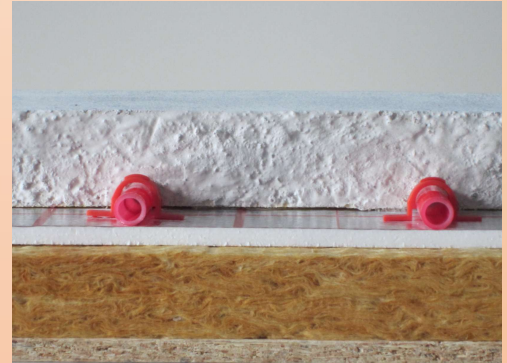
Wir beraten, planen und auf speziellen Wunsch der Unternehmer montieren wir das System.

Fussbodenheizungssystem Swiss Silent

Trittschallverbesserung ΔL_w 39db EMPA getestet

Wer gut und gesund leben und sich daheim und im Job rundum wohlfühlen will, braucht beim Raumklima ganzheitliche Lösungen.

Nicht einfach warm, sondern behaglich und ruhig.



So leistet das Fussbodenheizungssystem Swiss Silent von Thermotec zusätzlich zur behaglichen Fussbodenheizung auch einen wesentlichen Beitrag zur Geräuschreduzierung im Alltag.

Es reduziert den Trittlärm durch Absätze und Schuhwerk deutlich. Ohne Schall- und Wärmebrücken oder ein Aufschwimmen der Rohre wird daraus ein beheizter Boden in bester Ausführung und nach höchsten Standards. Die nach Thermotec-Standard geplante Swiss Silent Fussbodenheizung kann auf dem stark schalldämmenden Swiss Silent Isolationsaufbau perfekt befestigt werden.

Die Luft und Trittschalldämmung wird durch die einzigartige Befestigungsnadel nicht berührt und so werden auch hier keine Schallübertragungen stattfinden.

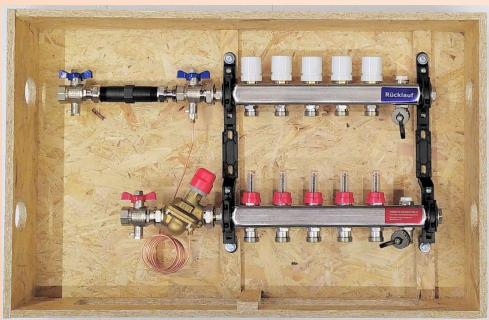
Durch Thermotec produzierte Spezialprodukte



Climawall trocken

Angenehmes, behagliches Klima wird durch langwellige Strahlungswärme erzeugt.

Climawall trocken besteht aus einer Fermacellplatte mit Heizrohr. Perfekt für Holzbau oder Umbau



VSBO-H Sockelkasten OSB

Viel Platz, einfache Befestigungsmöglichkeiten, mit verschiebbaren Verteilermontageschienen passend zu praktisch allen Verteilern

H 125 / L 550, 750, 950, 1150, 1450



Thermotec VS Wand GF Gipsfaserverteilerschrank **Der richtige Verteilerschrank für Gebäude aus Holz**

In älteren oder immer mehr auch in neuen Gebäuden ist Holz der Baustoff schlechthin. Um in diesen Gebäuden mit passenden Werkstoffen weiterfahren zu können haben wir den Verteilerschrank GF, bestehend aus Gipsfasermaterial im Programm. Die Verteilermontage kann wie gewohnt auf dafür vorgesehenen Schienen erfolgen. Seitliche Aussparungen sind vorgesehen und auf unsere Verteiler abgestimmt.

Tür und Rahmen passen zu dem bestehenden Programm der Blechschränke und ist aus Metall, beschichtet RAL 9016

Größen 500 / 700 / 900 / 1000



Trobatherm Oeko 20mm

keine Feuchtigkeit, niedriger Aufbau, wenig Gewicht und kurze Bauzeit. Trobatherm Oeko 20mm zusammen mit dem Trockenestrich ergibt eine Gesamtaufbauhöhe ab 38mm

Unsere Spezialitäten



TTS Argillatherm

Natur-Klimadecken in offener Modulbauweise

Das Natur-Klimadeckensystem von ArgillaTherm verbindet die Vorteile innovativer Kühl-/Heiz-Technik mit den positiven Eigenschaften des Baustoffs Lehm und setzt dabei auf ein weltweit einzigartiges und patentiertes Modulbausystem. Produktherstellung nahezu CO² neutral. 100%ige Rückführung in die Natur möglich.

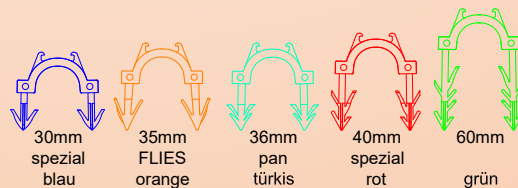


Tackersystem Akkord

Das beste Tackersystem welches wir bis jetzt im Sortiment hatten, ist seit Juni 2017 1000 fach eingesetzt. Die Erfahrungen sind überzeugend:

- Einfache, störungsfreie Montage
- Norm EN 1264 Einhaltung
- **Perfekte Haltekraft**

Fragen Sie uns nach entsprechenden Einführaktionen



Unsere bekannten Dienstleitungen zusammen mit unseren ausgewählten Produkten haben uns zu dem gemacht, was wir heute sind: Ein verlässlicher Partner

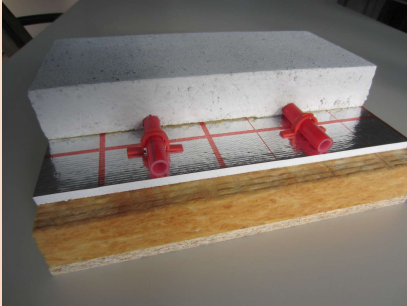
Unsere Dienstleistungen führen immer weiter. Neben Beratung, Planung und Mithilfe bei Montage sorgen wir auch bereits unter dem System für einen korrekten Aufbau. Bei Trockenschüttungen arbeiten wir mit einem eigens dafür entwickelten, lasergesteuerten Hilfsgerät. So kann die von uns eingesetzte, perfekte Schüttung exakt abgezogen werden.

Nass-Bodenheizsysteme



Euroten 10mm

Wenn bei konventionellen Fussbodenheizungen ein ganz niedriger Aufbau gewünscht oder gefordert ist kann das System Euroten die perfekte Lösung sein. Ab 40mm inkl. Systemisolation



Swiss Silent Mehr Trittschallverbesserung geht nicht

Optimale Trittschalldämmung, perfekte Befestigung der Fussbodenheizungsrohre und ein schnell regelbarer Heizestrich. Ideale Lösung für bestmöglichen Trittschallschutz und eine energiesparende Fussbodenheizung



FLIES 2000

Beim System FLIES 2000 handelt es sich um ein wirtschaftlich günstiges System das sich am Markt bereits etabliert hat. Gegenüber herkömmlichen Tackersystemen zeichnet sich FLIES 2000 durch ausgeklügelte Details sowie hohe Qualität aus.



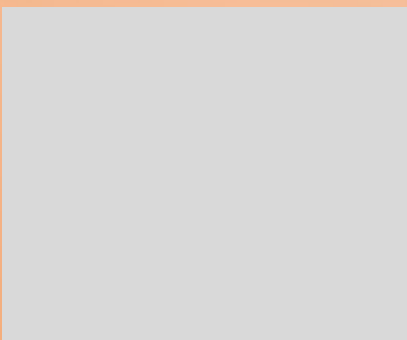
Biofaser Lochplatte

Sie können den Bewohnern Holzpantoffeln und Schuhe mit hohem Absatz verbieten, oder sie verwenden einen wirkungsvollen Trittschallschutz. Die Mineralfaserplatte absorbiert den Schall und mit der Biofaser Lochplatte kann das Heizsystem trotzdem perfekt befestigt werden.



Bauteilaktivierung TABS

Im Beton eingelegtes Flächenheizsystem als Boden oder Deckenheizung/Kühlung. Wird oft im Gewerbe und Bürobau angewendet, findet aber auch im Wohnungsbau immer mehr Interessenten.



Thermo X Kommt demnächst

Niedrigaufbausystem max 30 mm mit Dämmung 20mm

Trocken-Bodenheizsysteme



Frässystem 16

Hierbei werden in Unterlagsböden Rillen gefräst in welche dann das Fussbodenheizungsrohr eingelegt und je nach Bodenbelag verspachtelt. Oftmals eine günstige Lösung wenns schnell und einfach gehen soll.



Trobatheerm 25mm

keine Feuchtigkeit, niedriger Aufbau, wenig Gewicht und kurze Bauzeit.

Trobatheerm 25mm zusammen mit dem Trockenestrich ergibt eine Gesamtaufbauhöhe ab 45mm



Trobatheerm Oeko 20mm

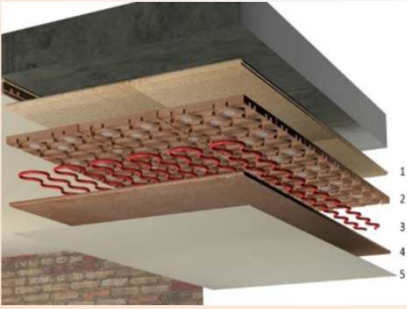
keine Feuchtigkeit, niedriger Aufbau, wenig Gewicht und kurze Bauzeit. Trobatheerm Oeko 20mm zusammen mit dem Trockenestrich ergibt eine Gesamtaufbauhöhe ab 38mm



Climaboden 20

Trockensysteme in niedriger Aufbauhöhe, ab ca.20mm schnell verlegt, keine Feuchtigkeit, wenig Gewicht, sehr hohe Wärmeleistung

Wand und Deckenheizungen / Kühlungen



TTS Argillatherm

Natur-Klimadecken in offener Modulbauweise

Das Natur-Klimadecken-System verbindet die Vorteile innovativer Kühl-/Heiz-Technik mit den positiven Eigenschaften des Baustoffs Lehm und setzt dabei auf ein neu entwickeltes, weltweit einzigartiges und patentiertes Modulbausystem. Produktherstellung nahezu CO² neutral. 100%ige Rückführung in die Natur möglich.



Climawall trocken

Angenehmes, behagliches Klima wird durch langwellige Strahlungs-wärme erzeugt.

Climawall trocken besteht aus einer Fermacellplatte mit Heizrohr. Perfekt für Holzbau oder Umbau



Climawall nass

Angenehmes, behagliches Klima wird durch langwellige Strahlungs-wärme erzeugt.

Climawall nass besteht aus vorgefertigten Heizregistern die nach der Montage auf Stein oder Beton verputzt werden.



Deckenheizung nass

Für Umbau oder Neubau, Ersatz von Elektroheizungen oder als zusätzliche Kühllösung. Das System Deckenheizung nass wurde als Beispiel im Triemlispital in Zürich oder auch im Hotel Pullmann Europe in Basel eingebaut



Deckenheizung trocken

Für Umbau oder Neubau, Ersatz von Elektroheizungen oder als zusätzliche Kühllösung. Das System Deckenheizung trocken wurde in vielen Wohngebäuden und in der Klinik Aesthetika eingebaut.



Frigoma Deckenheizung / Kühlung

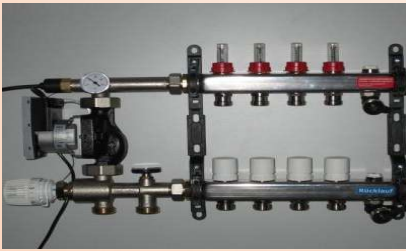
Im Winter heizen, im Sommer kühlen. In Wohn- oder Bürogebäuden kann einfach mit dem Deckenheiz- und Kühlsystem eine optimale Behaglichkeit erreicht werden

Verteiler und spezielle Schränke



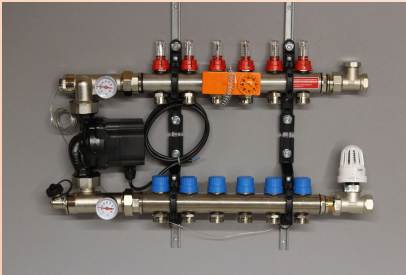
Verteilersystem Kunststoff

Bei Flächensystemen mit welchen auch gekühlt werden soll tritt schneller Kondensation am Verteiler auf. Mit dem neuen Kunststoffverteiler wird der Taupunkt um einige Grad verschoben, so dass eine Kondensation am Verteiler im Normalfall verhindert werden kann. Der Verteiler ist mit Durchflussmengenmessern von Taco im Vorlauf und mit Thermostatventilen im Rücklauf ausgestattet. Grössen 2-12 oder durch einfachen Einbau eines Zusatzmodules erweiterbar.



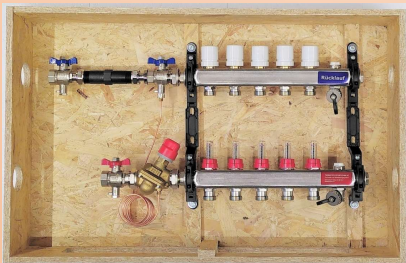
Verteilersystem Edelstahl Abb. mit Regelset Festwert

Edelstahlverteiler, wahlweise mit Kugelhahn, Wärmemengenzählerset oder Regelset. Mit dem Regelset kann auf einfache Art die Flächenheizung an eine Heizkörperheizung angeschlossen werden.



Verteilersystem 23 Abb. mit Regelset Festwert.

Edelstahlverteiler, wahlweise mit Kugelhahn, Wärmemengenzählerset oder Regelset. Mit dem Regelset kann auf einfache Art die Flächenheizung an eine Heizkörperheizung angeschlossen werden.



TTS- VSBO-H Sockelkasten OSB

Viel Platz, einfache Befestigungsmöglichkeiten, mit verschiebbaren Verteilermontageschienen passend zu praktisch allen Verteilern
H 125 / L 550, 750, 950, 1150, 1450



VS Wand GF Gipsfaserverteilerschrank

Der richtige Verteilerschrank für Gebäude aus Holz

In älteren oder immer mehr auch in neuen Gebäuden ist Holz der Baustoff schlechthin. Hierfür haben wir den Verteilerschrank GF, bestehend aus Gipsfasermaterial im Programm. Die Verteilermontage erfolgt auf dafür vorgesehenen Schienen. Seitliche Aussparungen sind auf unsere Verteiler abgestimmt.

Passende Tür und Rahmen sind aus Metall, RAL 9016

Grössen 500, 700, 900, 1000

Einzelraumregulierungen und Steuerungen



Thermotec OEM Alpha Smartware Funk

Energiesparen und jeden Raum nach Wünschen einstellen und zeitgenau heizen oder kühlen

Mit dem Gesamtpaket aus Hard-, Software- und Cloudlösungen erhalten Sie alles aus einer Hand.



Neu

Alpha Regler direct 55 Matrix 230V

Der Alpha Regler direct 55 Matrix ist unser neuer Alleskönner im frischen Design. Der verdrahtete Raumtemperaturregler kann sowohl für wassergeführte als auch elektrische Fußbodenheizungen bis 16 A eingesetzt werden und ergänzt die Produktpalette des Alpha direct: Systems.

Der OEM Alpha Regler direct 55 Matrix wird in Standard-Unterputzdosen montiert und passt in alle gängigen Schalterprogramme mit 55er Rahmen. Dank WiFi-Konnektivität ist der Raumtemperaturregler in nur wenigen Schritten ins WLAN des Nutzers integriert und über die OEM Alpha Smart App bedienbar.



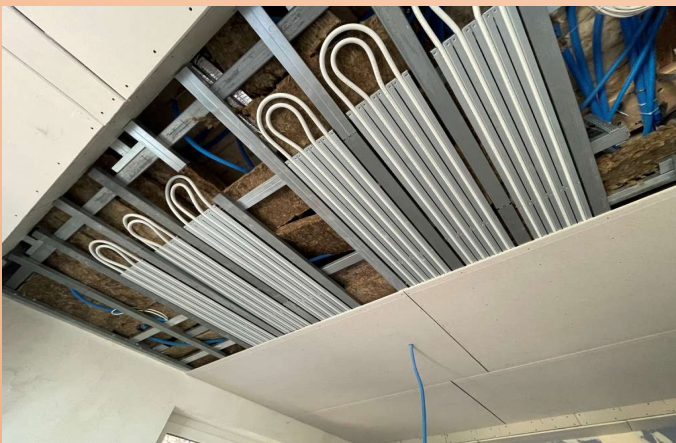
Neu

Der DeltaTherm® HC mini bietet eine kompakte, bedienerfreundliche Lösung für einfache Heizsysteme. Er regelt einen witterungsgeführten Heizkreis und dessen Nachheizanforderung.

Zusätzlich verfügt er über 5 verschiedene Betriebsarten, eine Kesselschutzoption und eine Nachtabsenkung. Das Inbetriebnahmemenü und die 4 vorkonfigurierten Grundsysteme machen die Installation schnell und einfach. Schornsteinfegerfunktion und Urlaubsbetrieb sind sogar mit nur einer Taste sofort aktivierbar.

Ideal um unsere Festwertregelsets nach Aussentemperatur zu steuern

Impressionen



**Falls Sie weitere Lösungen suchen fragen Sie uns einfach.
Vermutlich haben wir eine Sonderlösung parat oder suchen diese für Sie in
unserem internationalen Firmennetzwerk.**

*Thermotec Systemtechnik AG / Reussstrasse 32/ 6472 Erstfeld
Tel. 041 882 04 44 / E-Mail: info@thermotec.ch / web: www.thermotec.ch*

Thermotec Systemtechnik AG



Die Thermotec Systemtechnik AG / TTSI AG startete im Oktober 1995. Als erstes Ziel setzte man sich die Vermarktung eines baustellentauglichen Verlegesystemes für Standard-Fussbodenheizungen. FLIES 2000 war das erfolgreiche Startsystem.

In den kommenden Jahren wurde das Sortiment auf spezielle Trockenbodenheizungen, Wandheizungen, Deckenheizungen und direkt in Beton verlegte Boden/Deckenheizungen ausgeweitet. Einige Systeme sind optimiert auf Kühlung.

Durch die Nähe zu den Installateuren und jeweiligen Produktionsbetrieben entstanden Lösungen, die sonst so in der Schweiz nicht erhältlich sind.

Um noch weitere Lösungen anbieten zu können fing die Firma immer mehr auch an, eigene Produkte zu entwickeln und schlussendlich selber zu produzieren. So werden zum Beispiel die Dämmplatten für das System Trobatherm OEKO, die Wandheizregister sowie die Verteilerschränke VSBO-H und die Verteilerschränke VS Wand GF komplett in Erstfeld bearbeitet.

Die Mischung zwischen Eigenproduktion, einem spezialisiertem Lieferantennetz sowie den langjährigen Erfahrungen auf verschiedensten Baustellen, entstehen so immer wieder Lösungen, die Objektbezogen ideal eingesetzt werden können.

Thermotec Systemtechnik AG / TTSI AG ist kein reiner Händler, sondern ein Systemanbieter.

Hierzu gehört es sich, dass die Endlösung durchgehend ab Entwicklung, Produktion, Beratung, Planung, Hilfe bei der Ausführung bis hin zur Nachbetreuung aus einer Hand geliefert wird.