

# Thermotec Systemtechnik AG

## Flyer 2024/07

*Mit einem Klick aufs Bild zum jeweiligen Prospekt*



### **Thermotec** Verteilersystem Kunststoff

Bei Flächensystemen mit welchen auch gekühlt werden soll tritt schneller Kondensation am Verteiler auf. Mit dem neuen Kunststoffverteiler wird der Taupunkt um einige Grad verschoben, so dass eine Kondensation am Verteiler im Normalfall verhindert werden kann. Der Verteiler ist mit Durchflussmengenmessern von Taco im Vorlauf und mit Thermostatventilen im Rücklauf ausgestattet. Grössen 2-12 oder durch einfachen Einbau eines Zusatzmodules erweiterbar.



### **Thermotec** VS Wand GF Gipsfaserverteilerschrank

#### **Der richtige Verteilerschrank für Gebäude aus Holz**

In älteren oder immer mehr auch in neuen Gebäuden ist Holz der Baustoff schlechthin. Um in diesen Gebäuden mit passenden Werkstoffen weiterfahren zu können haben wir den Verteilerschrank GF, bestehend aus Gipsfasermaterial im Programm. Die Verteilermontage kann wie gewohnt auf dafür vorgesehenen Schienen erfolgen. Seitliche Aussparungen sind vorgesehen und auf unsere Verteiler abgestimmt.

Tür und Rahmen passen zu dem bestehenden Programm der Blechschränke und ist aus Metall, beschichtet RAL 9016

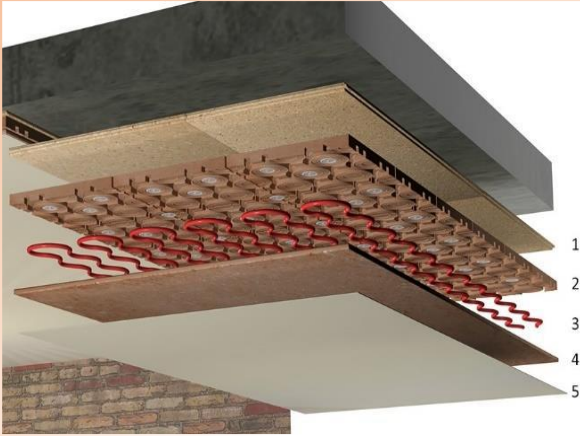


### **Thermotec** OEM Alpha Smartware

**Die Zukunft der Raumklimalösungen liegt in smarten, optimal an die Nutzerbedürfnisse angepassten Systemen, die modular erweiterbar, flexibel und nachhaltig sind.**

Jahrelange Expertise für hochwertige, ausgereifte Technologien zur Heizungssteuerung gepaart mit innovativer Softwarekompetenz bilden die ideale Grundlage für unsere neue Produktreihe: Das Thermotec OEM Alpha Smartware System mit cloudfähigen Produkt- und Systemlösungen erfüllt alle Anforderungen an eine zukunftsweisende Technologie für das Internet of Things.

# Unsere bestehenden Systeme



## TTS Argillatherm

### Natur-Klimadecken in offener Modulbauweise

Das wassergeführte Natur-Klimadecken-System von ArgillaTherm verbindet die Vorteile innovativer Kühl-/Heiz-Technik mit den positiven Eigenschaften des Baustoffs Lehm und setzt dabei auf ein neu entwickeltes, weltweit einzigartiges und patentiertes Modulbausystem.

Produktherstellung nahezu CO<sup>2</sup> neutral. 100%ige Rückführung in die Natur möglich. Cradle to Cradle.

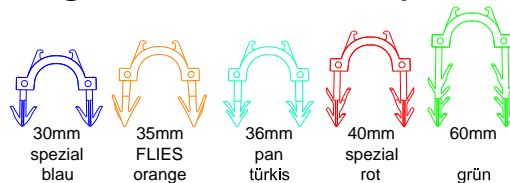


## Tackersystem Akkord

Das beste Tackersystem welches wir bis jetzt im Sortiment hatten ist seit Juni 2017 1000fach eingesetzt. Die Erfahrungen sind überzeugend:

- Einfache, störungsfreie Montage
- Norm EN 1264 Einhaltung
- **Perfekte Haltekraft**

Fragen Sie uns nach entsprechenden Einführaktionen



## TTS Dienstleistungen

Unsere Dienstleistungen führen immer weiter. Neben Beratung, Planung und Mithilfe bei Montage werden wir zukünftig auch bereits unter dem System für einen korrekten Aufbau sorgen. Bei Trockenschüttungen arbeiten wir mit einem eigens dafür entwickelten, lasergesteuerten Hilfsgerät. So kann die von uns eingesetzte, perfekte Schüttung exakt abgezogen werden.



## TTS Swiss Silent

### Mehr Trittschallverbesserung geht nicht

Trittschallverbesserung gemäss EMPA-Test  $\Delta L_w$  39db

Swiss Silent leistet zur behaglichen Fussbodenheizung auch einen grossen Beitrag zur Geräuschreduzierung im Alltag.

Es reduziert den Trittschall-Lärm deutlich. Ohne Schall- und Wärmebrücken oder ein Aufschwimmen der Rohre wird daraus ein Boden in bester Ausführung. Gemeinschaftslösung von Isover/KBS/Thermotec

# Unsere bestehenden Systeme



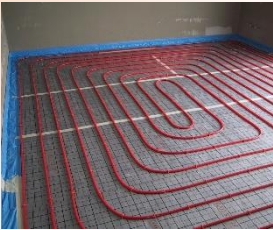
## **Frässystem 16**

Hierbei werden in Unterlagsböden Rillen gefräst in welche dann das Fussbodenheizungsrohr eingelegt und je nach Bodenbelag verspachtelt. Oftmals eine günstige Lösung wenns schnell und einfach gehen soll.



## **Euroten 10mm**

Wenn bei konventionellen Fussbodenheizungen ein ganz niedriger Aufbau gewünscht oder gefordert ist kann das System Euroten die perfekte Lösung sein. Ab 40mm inkl. Systemisolation



## **FLIES 2000**

Beim System FLIES 2000 handelt es sich um ein wirtschaftlich günstiges System das sich am Markt bereits etabliert hat. Gegenüber herkömmlichen Tackersystemen zeichnet sich FLIES 2000 durch ausgeklügelte Details sowie hohe Qualität aus.



## **Biofaser Lochplatte**

Sie können den Bewohnern Holzpantoffeln und Schuhe mit hohem Absatz verbieten, oder sie verwenden einen wirkungsvollen Trittschallschutz. Die Mineraldämmung absorbiert den Schall und mit der Biofaser Lochplatte kann das Heizsystem trotzdem perfekt befestigt werden.



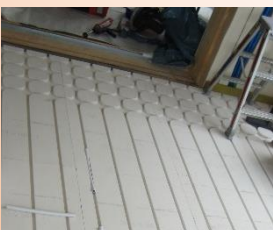
## **Trobatheerm 25mm**

keine Feuchtigkeit, niedriger Aufbau, wenig Gewicht und kurze Bauzeit. Trobatheerm 25mm zusammen mit dem Trockenestrich ergibt eine Gesamtaufbauhöhe ab 45mm



## **Trobatheerm Oeko 22mm**

keine Feuchtigkeit, niedriger Aufbau, wenig Gewicht und kurze Bauzeit. Trobatheerm Oeko 22mm zusammen mit dem Trockenestrich ergibt eine Gesamtaufbauhöhe ab 40mm



## **Climaboden 20**

Trockensysteme in niedriger Aufbauhöhe, ab ca.20mm schnell verlegt, keine Feuchtigkeit, wenig Gewicht, sehr hohe Wärmeleistung



## **Bauteilaktivierung TABS**

Im Beton eingelegtes Flächenheizsystem als Boden oder Deckenheizung/Kühlung. Wird oft im Gewerbe und Bürobau angewendet, findet aber auch im Wohnungsbau immer mehr Interessenten.

# Unsere bestehenden Systeme



## **Climawall trocken**

*Angenehmes, behagliches Klima wird durch langwellige Strahlungswärme erzeugt.*

*Climawall trocken besteht aus einer Fermacellplatte mit Heizrohr. Perfekt für Holzbau oder Umbau*



## **Climawall nass**

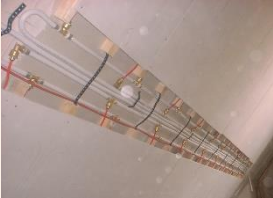
*Angenehmes, behagliches Klima wird durch langwellige Strahlungswärme erzeugt.*

*Climawall nass besteht aus vorgefertigten Heizregistern die nach der Montage auf Stein oder Beton verputzt werden.*



## **Deckenheizung nass**

*Für Umbau oder Neubau, Ersatz von Elektroheizungen oder als zusätzliche Kühllösung. Das System Deckenheizung nass wurde als Beispiel im Triemlispital in Zürich oder auch im Hotel Pullmann Europe in Basel eingebaut*



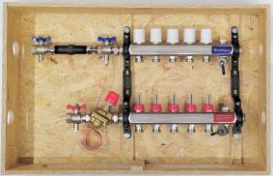
## **Deckenheizung trocken**

*Für Umbau oder Neubau, Ersatz von Elektroheizungen oder als zusätzliche Kühllösung. Das System Deckenheizung trocken wurde in vielen Wohngebäuden und in der Klinik Aesthetika eingebaut.*



## **Frigoma**

*Im Winter heizen, im Sommer kühlen. In Wohn- oder Bürogebäuden kann einfach mit dem Deckenheiz- und Kühlsystem eine optimale Behaglichkeit erreicht werden*



## **TTS- VSBO-H Sockelkasten OSB**

*Viel Platz, einfache Befestigungsmöglichkeiten, mit verschiebbaren Verteilermontageschienen passend zu praktisch allen Verteilern H 125 / L 550, 750, 950, 1150, 1450*



## **Verteilersystem Edelstahl Abb. mit Regelset Festwert**

*Edelstahlverteiler, wahlweise mit Kugelhahn, Wärmemengenzählerset oder Regelset. Mit dem Regelset kann auf einfache Art die Flächenheizung an eine Heizkörperheizung angeschlossen werden.*



## **Verteilersystem 23 Abb. mit Regelset Festwert.**

*Edelstahlverteiler, wahlweise mit Kugelhahn, Wärmemengenzählerset oder Regelset. Mit dem Regelset kann auf einfache Art die Flächenheizung an eine Heizkörperheizung angeschlossen werden.*

**Falls Sie weitere Lösungen suchen fragen Sie uns einfach. Vermutlich haben wir eine Sonderlösung parat oder suchen diese für Sie in unserem internationalen Firmennetzwerk.**