

TTS

Climawall

Deckenheizung trocken

8mm



**Deckenheizsystem für Um –und Neubau
auch in Kombination mit unseren Fussbodenheizungssystemen**

Wandheizungssystem

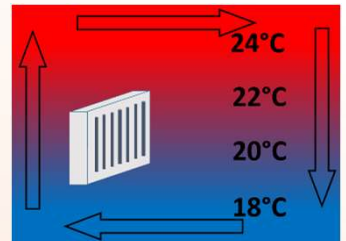
TTS Climawall Deckenheizung trocken 8mm

Ob Umbau oder Neubau.

An die Wärmeverteilung werden immer höhere Ansprüche gestellt, da nicht einfach warme Räume sondern immer mehr behagliche Wohlfühlzonen gefragt sind.

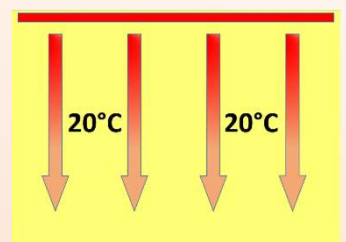
Diesen Wunsch nach Wohlfühlzonen erfüllt **TTS Climawall Deckenheizung trocken 8 mm** optimal.

Gängige Heizungen erwärmen die Luft. Die warme Luft steigt auf. Dieser Effekt führt zu einem unangenehm warmen Kopf und kalten Füßen. Durch die Luftbewegung werden unnötig Staub und Schadstoffe aufgewirbelt.



TTS Climawall Deckenheizung trocken 8 mm gibt die Wärmeenergie gleichmässig in Form von Wärmestrahlung ab.

Bei der Wärmestrahlung wird die Luft nicht direkt erwärmt, sondern die umliegenden Festkörper wie Möbel, Säulen oder sonstige Gegenstände. Diese Art von Wärme wird wie die Sonnenstrahlung oder die Strahlung eines Kachelofens vom menschlichen Körper als besonders behaglich und angenehm empfunden. Durch die Strahlen von der Decke kann sich der Fussboden gleichmässig auf die ganze Fläche erwärmen, gleich wie bei einer Fussbodenheizung.



Je nach Bauweise bietet ein Raum, der mit Wärmestrahlung geheizt wird, bereits bei 18°C denselben Komfort, wie ein Raum mit 23°C Heizkörperwärme.

Dieser Umstand ermöglicht es unter Umständen massiv Energie und Kosten einzusparen, da sie je zusätzlichem Grad an Raumtemperatur 5-6 % mehr Energie benötigen.

Mit einer **TTS Climawall Deckenheizung trocken 8 mm** erhalten sie optimale Behaglichkeit und sparen noch Geld

Weitere Vorteile:

TTS Climawall Deckenheizung trocken 8 mm...

... ist sehr schnell regelbar. Heizung ein und es wird warm.

... kann zum heizen und auch zum kühlen genutzt werden.

... verbessert die Raumluft gegenüber einer Heizkörperheizung massiv.

... ist hervorragend für Allergiker, da wenig Luftbewegung erzeugt wird.

... hat auf Bodenaufbauhöhen keinen Einfluss, lediglich der Deckenaufbau erhöht sich.

... kann vollflächig an der ganzen Decke angebracht werden.

... schnelle und unkomplizierte Montage.

... vereinfacht häufig Umbauten, da bei guten bestehenden Böden nur die Decken neu gemacht werden müssen.

... ist für alle Wärmeerzeugungen geeignet. Besonders bei Wärmepumpen.

Wandheizungssystem

TTS Climawall Deckenheizung trocken 8mm

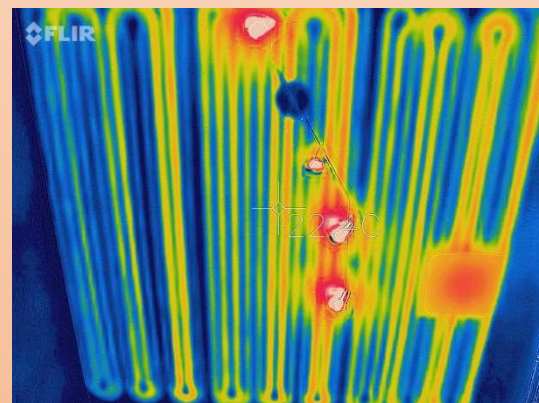
Auftretende Fragen von Bauherren:

Frage: Deckenheizung? Steigt Wärme nicht von unten nach oben?

Antwort: Grundsätzlich stimmt dies bei der herkömmlichen Konvektion. Warme Luft ist leichter und steigt deshalb. Bei der Climawall Deckenheizung ist jedoch der Grossteil der Wärmeabgabe durch Wärmestrahlung. Diese kann mit der Strahlung der Sonne verglichen werden. Die Sonne erwärmt auch die ganze Umgebung und nicht nur den Kopf der Menschen.

Frage: Ich möchte Lampen an die Decke befestigen, geht das?

Antwort: Natürlich können die Lampen nicht einfach irgendwo reingeschraubt werden. Meist schaut man im Vorhinein, wo die Lampen später sein werden. Wenn man die Positionen kennt, können dort leerplatten eingebaut werden um eine Befestigung zu ermöglichen. Um nachträglich Befestigungen anzubringen, können mittels Wärmebildkamera die Rohre lokalisiert werden.



Wandheizungssystem

TTS Climawall Deckenheizung trocken 8mm

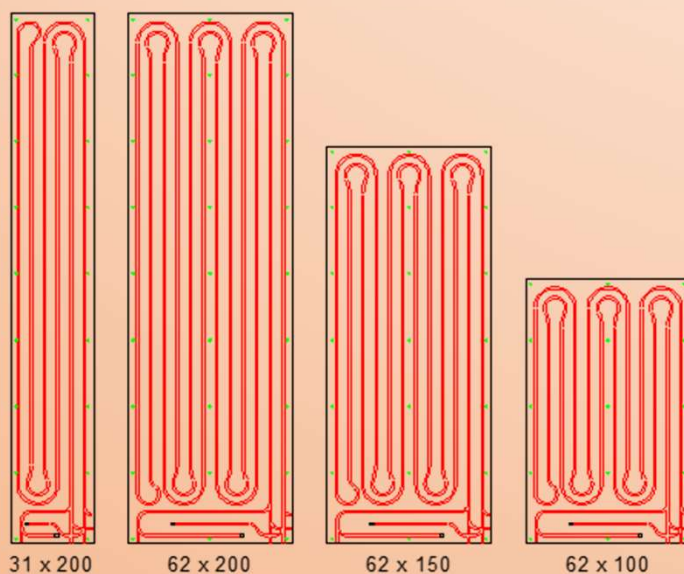
TTS Climawall Deckenheizung trocken 8 mm, die unterschiedlichen Elemente:

- Sehr gute spezifische Wärmeleistung durch nur 50 mm Rohrabstand.
60–65 Watt VL35-RL25-RT20 / m² aktiver Heizfläche.
- Gleichmässiges Oberflächentemperaturprofil durch bifilar reversierende Rohrführung
- Sehr gute klimaregulierende Eigenschaften
- Leichte und sehr dünne Bauweise
- Sichere, einfache Befestigung

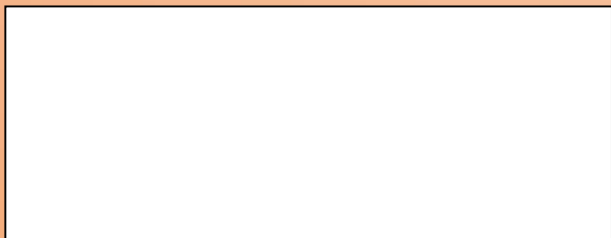
TTS Climawall Deckenheizung trocken 8 mm Vormontierte Register in vorgefertigten Gipsfaserplatten.

TTS Climawall Deckenheizung trocken 8 mm werden in vier Standardgrössen gefertigt. Sondergrössen auf Bestellung möglich. Als Rohr dient ein Spezialheizrohr PBF 8 x 1

TTS Climawall Deckenheizung trocken 8 mm Die Montage erfolgt mittels Schraube, die Kanten werden mit Spezialkleber geleimt. Wir empfehlen die Montage auf Holzrost.



Der Prospekt wurde Ihnen überreicht durch



Für technische Information
Thermotec Systemtechnik AG
Tel. + 41 41 882 04 44
www.thermotec.ch
info@thermotec.ch