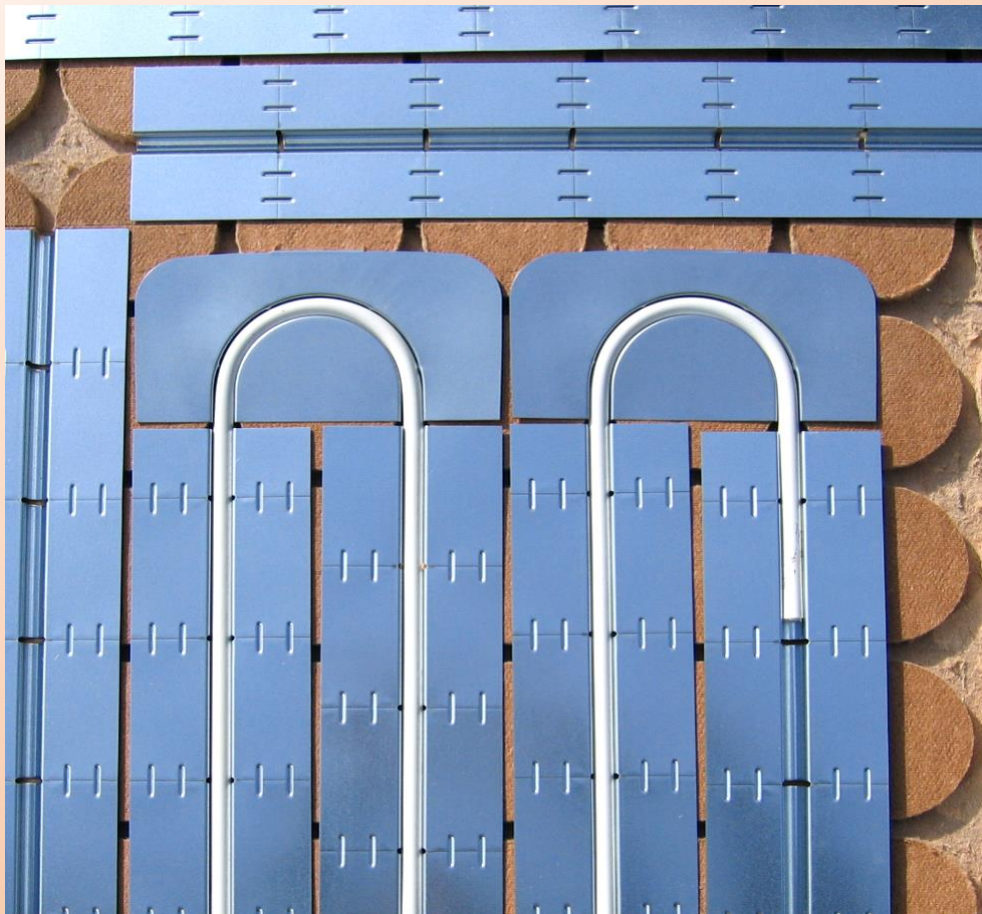


TTS

Trobatherm Oeko 20



Das Fussbodenheizungssystem für Trockenbau
Ökologie und gesunde Baustoffe werden immer wichtiger

Fussbodenheizungssystem

TTS Trobatherm Oeko 20

Ob Umbau oder Neubau. Immer die richtige Lösung

Die moderne, energieoptimierte Trockenbauweise und der Trend zur Sanierung von wertvollen alten Strukturen, stellen hinsichtlich Bodenaufbauhöhen und Regelbarkeit sehr hohe Anforderungen an ein Heizsystem.

TTS Trobatherm Oeko 20 besteht aus naturbelassener Wärme- und Schalldämmung.

TTS Trobatherm Oeko 20 wurde speziell für Trockenbau und Sanierungen entwickelt und optimiert, um die Vorzüge einer beheizten Fussbodenfläche auch für diese Fälle verfügbar zu machen. Die Platte wird komplett in der Schweiz produziert.

TTS Trobatherm Oeko 20 zeichnet sich durch die geringe Aufbauhöhe aus.

Das System ist 20 mm hoch. Zusammen mit dem Estrich beträgt der Aufbau 38-45 mm. Je nach Belastungsanforderungen

TTS Trobatherm Oeko 20 ist ein absolutes Leichtgewicht.

Das System zusammen mit einem 23 mm Gipsfaserestrich wiegt weniger als 40 kg/m².

TTS Trobatherm Oeko 20 eignet sich optimal für Trockenbauten.

Das System wird wasserfrei montiert. Es gelangt keine Feuchtigkeit in die Bausubstanz

TTS Trobatherm Oeko 20 garantiert kürzeste Bauzeiten.

Der Bau kann nach dem Verlegen der Heizelemente direkt weiter geführt werden.

Austrocknungszeiten entfallen komplett.

TTS Trobatherm Oeko 20 kann schneckenförmig verlegt werden.

Diese Verlegeart ergibt äusserst gleichmässige Oberflächentemperaturen.

TTS Trobatherm Oeko 20 ist schnell regelbar.

TTS Trobatherm Oeko 20 ist ideal zur Beheizung von Niedrigenergie-Häusern mit optimalen Dämmwerten, da es die geringe thermische Heizmasse erlaubt, eine Fussbodenheizung gezielt zu regeln und so auf Wärmeeinträge durch Sonneneinstrahlung, sich im Raum befindliche Personen oder Elektrogeräte, zu reagieren.

TTS Trobatherm Oeko 20 nutzt die angenehme Wärmestrahlung und hilft Energie sparen.

Je nach Bauweise bietet ein Raum, der mit Wärmestrahlung geheizt wird, bereits bei 18° denselben Komfort, wie ein Raum mit 23° Heizkörperwärme. So kann bis zu 30 % Energie eingespart werden, da sie je zusätzlichem Grad an Raumtemperatur einen Energiebedarf von 5 - 6 % mehr benötigen.



Fussbodenheizungssystem

TTS Trobatherm Oeko 20

Einbau

TTS Trobatherm Oeko 20 kann auf einem planen, ebenen, abgedichteten und tragfähiger Untergrund direkt verlegt werden. Bei Unebenheiten kann vorgängig mit Schüttungen oder Nivelliermassen ausgeglichen werden. Die entsprechenden Richtlinien der Trockenestrichhersteller sind zu berücksichtigen.

Bei **TTS Trobatherm Oeko 20** steht der Bauherr mit seinen Wünschen im Mittelpunkt. Mit ihm und/oder dem Unternehmer zusammen wird das Projekt besprochen und genau geplant.

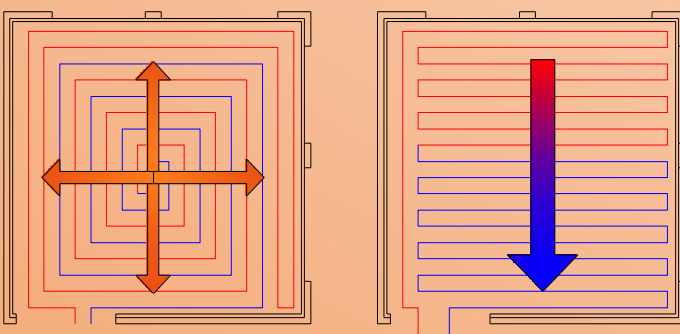
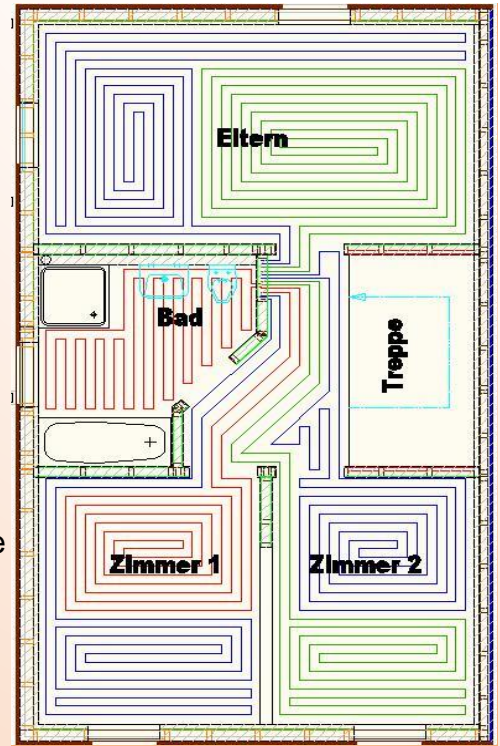
TTS Trobatherm Oeko 20 ist sehr einfach zu verlegen. Die Montage erfolgt üblicherweise durch den Heizungsinstallateur. Wir empfehlen eine ausführliche Instruktion durch Thermotec. Nach Absprache mit dem Heizungsinstallateur kann die Montage auch durch Thermotec ausgeführt werden.

Nach der Verlegung von **TTS Trobatherm Oeko 20** wird der Trockenestrich bauseitig eingebracht. Hierbei sollten die Richtlinien des jeweiligen Trockenestrichherstellers berücksichtigt werden.

Trockenestriche bieten die Grundlage für sehr viele unterschiedliche Bodenbeläge. Lassen Sie sich vorgängig vom Trockenestrich- oder vom Bodenbelagslieferanten beraten.

Einsatzgebiete von **TTS Trobatherm Oeko 20**

- Häuser in Trockenbauweise / Fertighäuser
- Sanierung von Altbauten
- Bei geringen Aufbauhöhen
- Bei statischen Sonderfällen
- Niedrigenergiehäuser, Wohnhäuser, Bürogebäude, Reihenhäuser
- öffentliche Einrichtungen wie z.B. Schulen, Krankenhäuser, Altenheime, in Räumen mit hohen raumlufthygienischen Anforderungen (z.B. min. Staubaufwirbelung bei Allergikern)
- mit Fliessestrich oder Unterlagsboden wird **TTS Trobatherm Oeko 20** kombiniert, wenn eine saubere Gewerke Trennung gefordert oder gewünscht ist.



Fussbodenheizungssystem

TTS Trobatherm Oeko 20

Die Komponenten

TTS Trobatherm Oeko 20 Trockenbauelement

Das Trobatherm Trockenbausystem bestehend aus harten, gefrästen Holzfaserplatte 20 / 28 mm stark.

Geeignet für den Wohnungsbau und ähnlich genutzten Gebäuden.

Die Struktur der Oberfläche ist so gestaltet, dass eine mäander- oder schneckenförmige Verlegung der Heizrohre möglich ist.

Für Verlegeabstände: 125mm- 250mm- 375mm

TTS Trobatherm Oeko 20 Wärmeleitlamelle

Die Lamellen dienen der gleichmässigen Wärmeverteilung und der Aufnahme des Heizrohres. Durch Sollbruchstellen sind die Lamellen in 100mm-Teilung werkzeugfrei zu trennen

TTS Trobatherm Oeko 20 Wärmeleitbogen

Für die Wärmeübertragung im Bogenbereich, zur gleichmässigen Wärmeverteilung im Umlenkungsbereich und zur Aufnahme und Führung des Heizrohres.

TTS Trobatherm Oeko 20 Allku Trobatherm 14x2.0

Das Allku Verbundrohr besteht aus einem hochwertigen PE RT Basisrohr, einem Aluminium-Kernrohr und einer äusseren PE Schutzschicht.

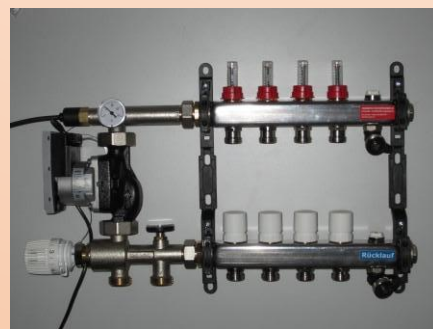
Der Aufbau des Rohres garantiert ein Höchstmass an Sicherheit, und ist sauerstoffdicht.

MÖGLICHES ZUBEHÖR

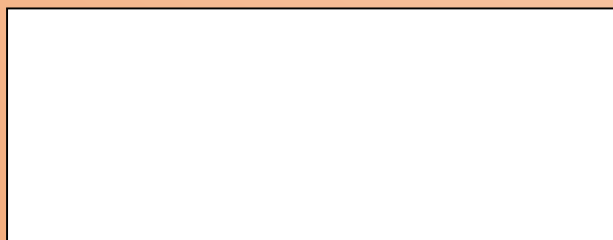
TTS Festwertregelset AT (Abb.) oder Regelset AT

Um das System in eine bestehende Anlage zu integrieren, kann eine Senkung der Vorlauftemperatur nötig sein. Mit den Regelsets kann dies ohne grossen Aufwand ausgeführt werden. Das Set wird an die bestehende Vor- Rücklaufleitung angebaut.

Die Vorlauftemperatur wird ständig den Anforderungen angepasst. Mit dem Regelset AT wird die Vorlauftemperatur abhängig von der Aussentemperatur gesteuert.



Der Prospekt wurde Ihnen überreicht durch



Für technische Information
Thermotec Systemtechnik AG

Tel. + 41 41 882 04 44

Fax + 41 41 882 04 49

www.thermotec.ch

E-Mail- info@thermotec.ch