

TTS

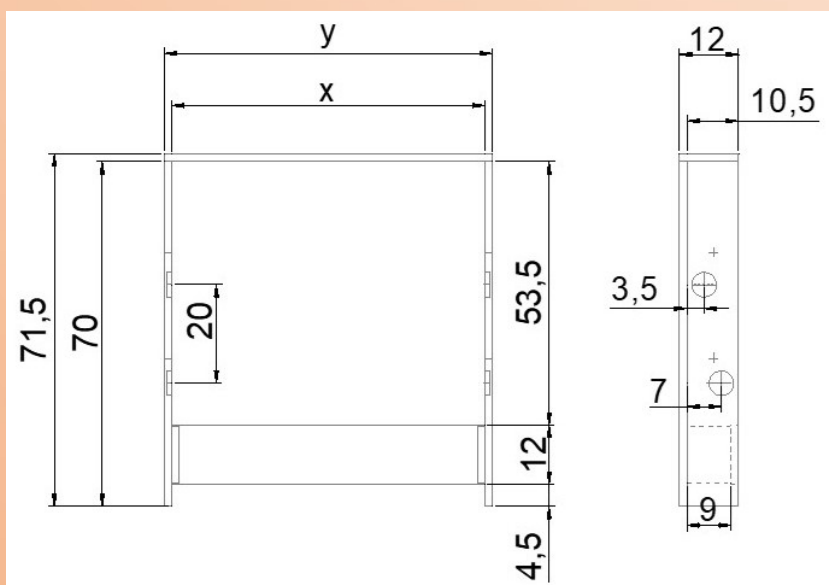
Verteilerschrank GF



Gebäude aus Holz werden immer häufiger.
Für diese Gebäude ist der Verteilerschrank GF genau das richtige.

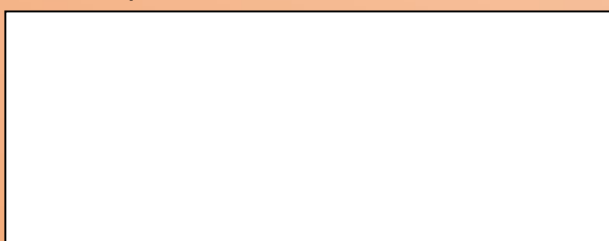
Gebäude aus Holz werden immer häufiger. In solchen Gebäuden wird oft mit Materialien aus Gipsfasern gearbeitet, warum nicht auch den Verteilerschrank durch dieses passende Material ersetzen, anstelle von Schränken aus Blech oder Styropor.

- Produziert aus Gipsfaserplatten 15mm
- Demontierbare Estrichblende
- Höhenverstellbare Verteilerhalteschienen aus Stahlblech Schrauben
- Auf Thermotec-Verteiler optimierte seitliche Anschlussmöglichkeit.
- Weitere Anschlussmöglichkeiten von der Seite oder von oben können bei diesem Gipsfasermaterial einfach selber ausgeschnitten oder gebohrt werden
- Beim korrekten Einbau der Verteiler genügend Platz für im Schrank benötigte Elektroinstallationen
- Höhenverstellbare stabile „Füsse“ aus Stahlblech
- Die grossen Öffnungen vorne sind angepasst auf das Tür- und Rahmensystem von Thermotec und erleichtern die spätere Bedienung der Verteiler



Grösse	x	y
500	435	465
700	635	665
900	835	865
1000	935	965

Der Prospekt wurde Ihnen überreicht durch



Für technische Information
Thermotec Systemtechnik AG
 Tel. + 41 41 882 04 44
www.thermotec.ch
info@thermotec.ch